

## Principales especies de moscas



*Muscina stabulans*



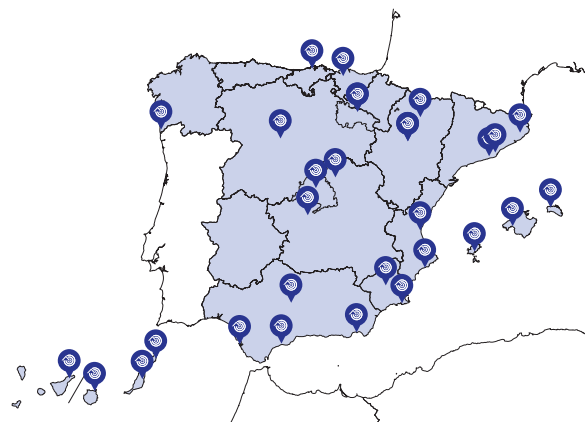
*Musca domestica*



*Fannia canicularis*

	<i>Muscina stabulans</i>	<i>Musca domestica</i>	<i>Fannia canicularis</i>
Nombre común	Mosca doméstica mayor	Mosca doméstica	Mosca doméstica menor
Tamaño (mm)	8-10	5-8	4-6
Hábitat larvario	Larvas depredadoras	Excrementos sólidos	Excrementos líquidos
Comportamiento	Propias de establos	Se posan sobre los alimentos	Vuelan en círculos

**Anticimex the moden pest control company.** Mediante la prevención, la nueva tecnología y las soluciones sostenibles, satisfacemos las nuevas demandas de entornos libres de plagas, sanos y seguros, en 20 países alrededor del mundo. Anticimex España cuenta con una plantilla de 700 personas en todo el territorio nacional (islas incluidas), para ofrecer servicios de control de plagas, higiene ambiental y desinfección a más de 30.000 clientes a través de sus 21 delegaciones propias.



900 828 008  
[www.anticimex.es/moscas](http://www.anticimex.es/moscas)



# Control Integral de Moscas

## Cómo evitar que las moscas críen

Estas especies de moscas crían principalmente en **excrementos**, por lo que suelen estar muy asociadas a animales, tanto de ganadería como de compañía. Recoge y gestiona correctamente los excrementos.



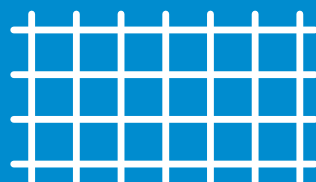
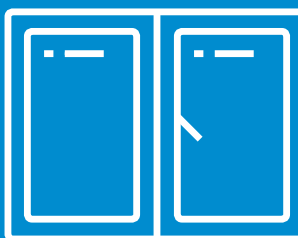
Las moscas también pueden criar en alimentos en estado de putrefacción, por lo que tendremos que retirar la **basura** de nuestras viviendas con asiduidad.

Los **contenedores de basura** pueden retener materia orgánica en la cual las larvas de moscas se pueden desarrollar. Han de estar limpios y cerrados.



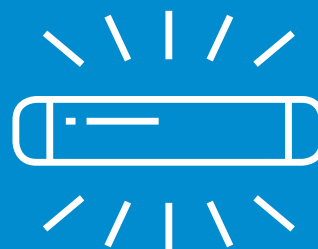
## Cómo evitar que las moscas entren dentro de nuestras casas

Mantén puertas y ventanas cerradas



Coloca redes o telas mosquiteras en las ventanas

Instala Insectocaptos con luz led ultravioleta



## Ciclo de vida de las moscas

Las moscas adultas se alimentan de líquidos azucarados. Las hembras depositan los huevos directamente sobre excrementos o materia orgánica en descomposición.

Al día siguiente, eclosionan las larvas, las cuales tienen una coloración blanquecina.

Durante 4 ó 7 días se dedican a alimentarse y a aumentar de tamaño en 3 fases larvarias. Realizan túneles por el interior de su alimento. Cuando alcanzan su tamaño máximo, se desplazan a la superficie para convertirse en pupa y realizar la metamorfosis.

Tras 4 días, de la pupa emerge el adulto, completando así el ciclo.

